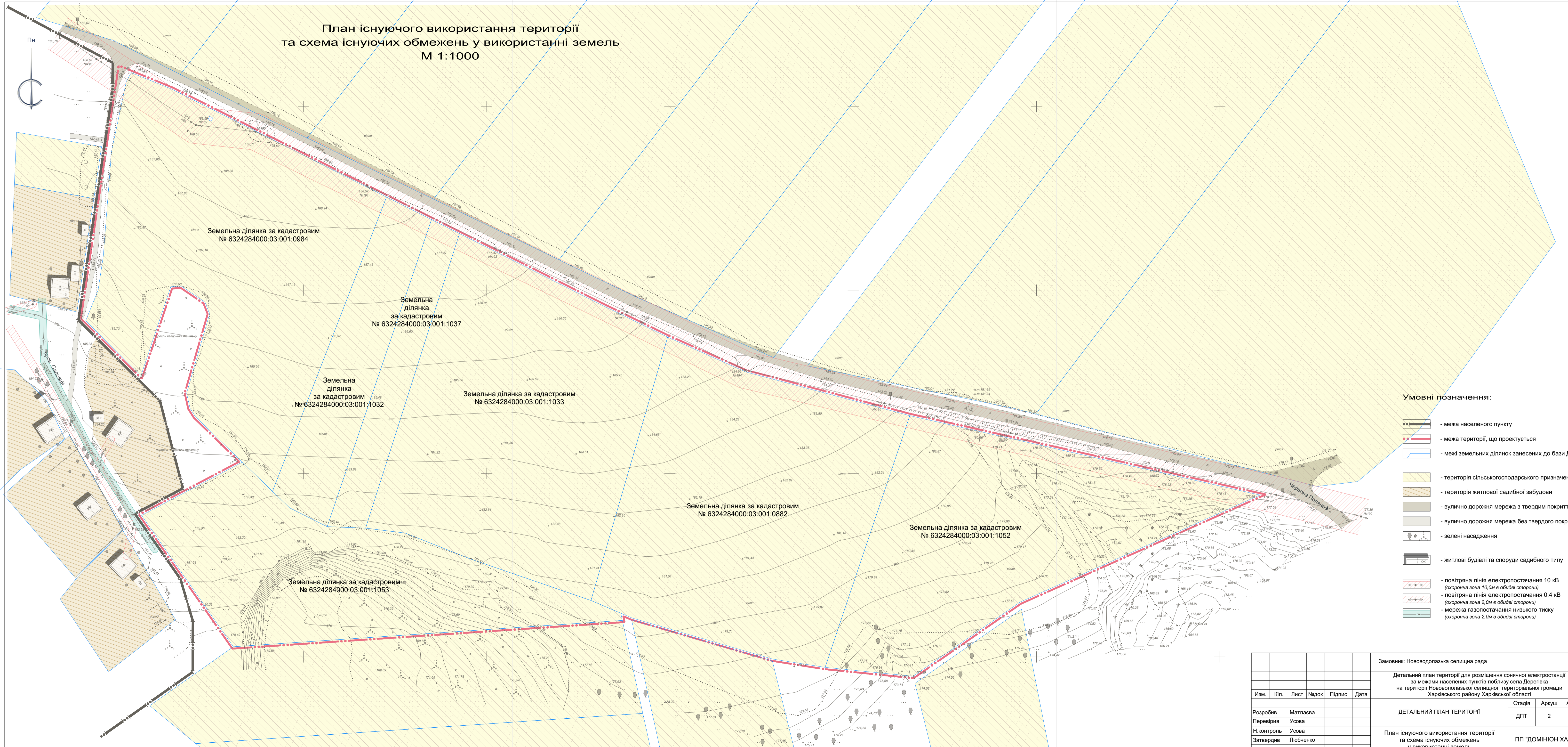


План існуючого використання території
та схема існуючих обмежень у використанні земель
М 1:1000



Умовні позначення:

- межа населеного пункту
- межа території, що проектується
- межі земельних ділянок занесених до бази ДЗК
- територія сільськогосподарського призначення
- територія житлової садибної забудови
- вулично-дорожня мережа з твердим покриттям
- вулично-дорожня мережа без твердого покриття
- зелені насадження
- житлові будівлі та споруди садибного типу
- повітряна лінія електропостачання 10 кВ (охоронна зона 10,0м в обидві сторони)
- повітряна лінія електропостачання 0,4 кВ (охоронна зона 2,0м в обидві сторони)
- мережа газопостачання низького тиску (охоронна зона 2,0м в обидві сторони)

Замовник: Нововодолазька селищна рада						
Детальний план території для розміщення сонячної електростанції за межами населених пунктів поблизу села Деревієвка на території Нововодолазької селищної територіальної громади Харківського району Харківської області						
Изм.	Кп.	Лист	Надок	Підпис	Дата	
Розробив	Матяєва					
Перевірив	Усова					
Н.контроль	Усова					
Затвердив	Любченко					
ДЕТАЛЬНИЙ ПЛАН ТЕРИТОРІЇ				Стадія	Аркуш	Аркушів
План існуючого використання території та схема існуючих обмежень у використанні земель				ДПТ	2	8
				ПП "ДОМІНІОН ХАРКІВ"		